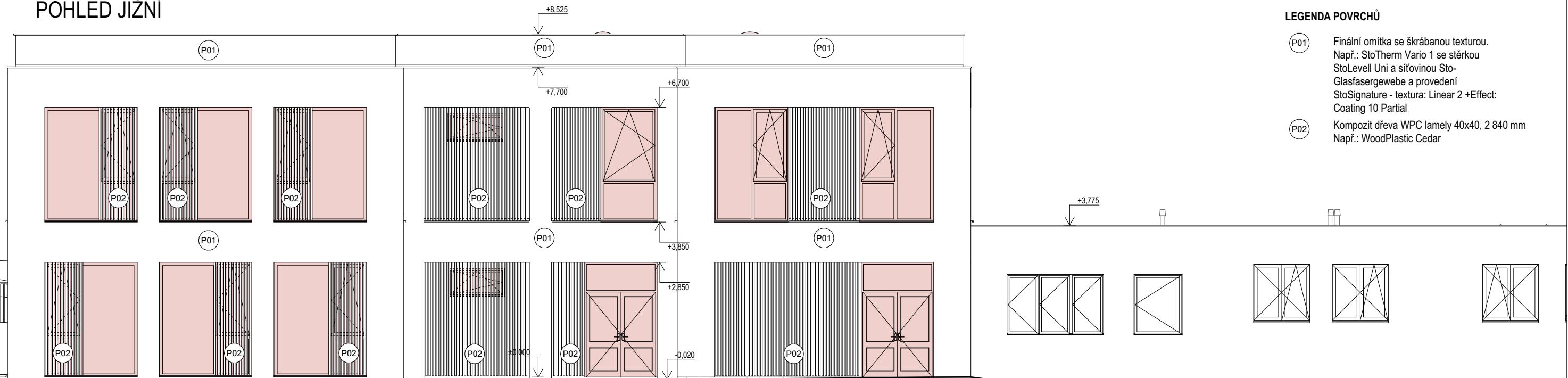
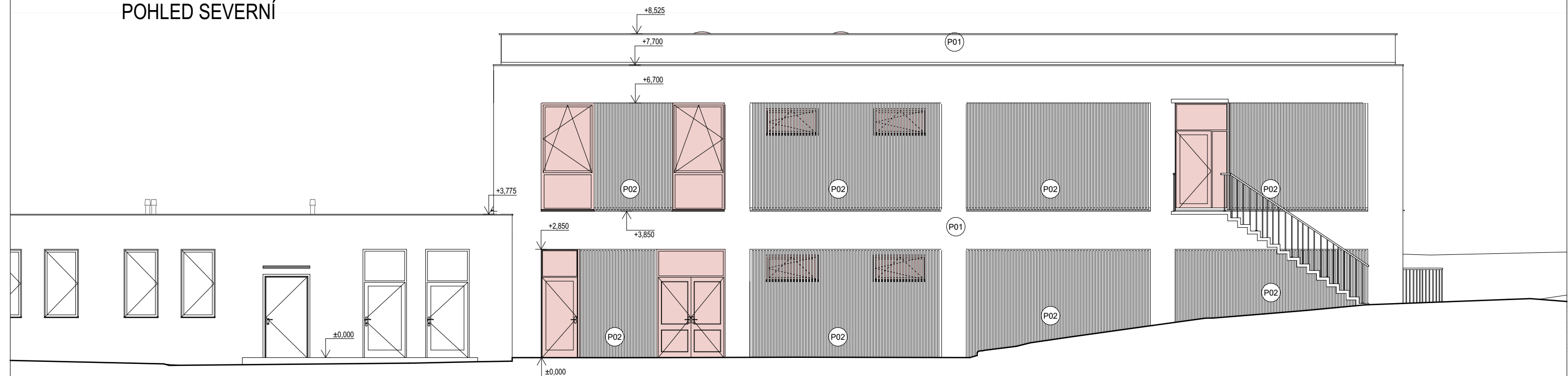



POHLED JIŽNÍ



POHLED SEVERNÍ


$$\pm 0,000 = 262,800 \text{ m.n.m bpn}$$

NAVRHL:	Ing. arch. Ivan Březina Ing. arch. Martin Březina Zlata Masliana	ZAKÁZKA: Přístavba MŠ Nad Palatou, objekt Pod Lipkami 3183/5 POHLEDY NAVRHOVANÝ STAV	 MEPRO s.r.o. architektonický ateliér náměstí Před bateriemi 912/6 162 00 Praha 6 - Střešovice	ČÍSLO PARÉ:
SCHVÁLIL:	Ing. arch. Ivan Březina			
OBJEDNATEL:	Městská část Praha 5 Náměstí 14. října 4 150 22 Praha 5			
DRUH DOKUMENTACE:	DUR+DSP			
		NÁZEV VÝKRESU:	ARCHIVAČNÍ ČÍSLO: 07 - 10/22	
			DATUM:	květen 2023
			MĚŘÍTKO:	1:100
			FORMÁT:	420/297
				REVIZE Č.: